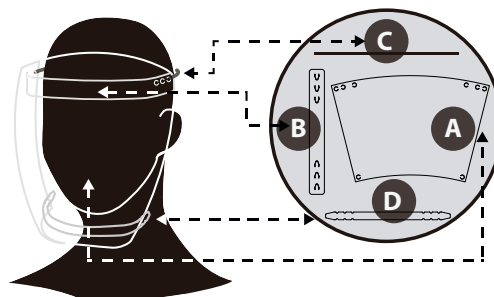


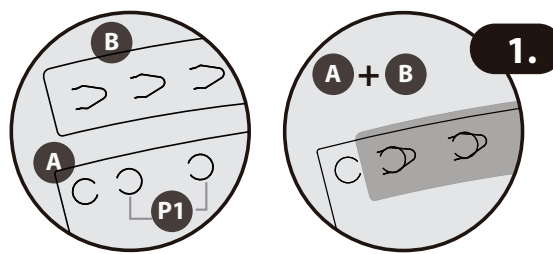
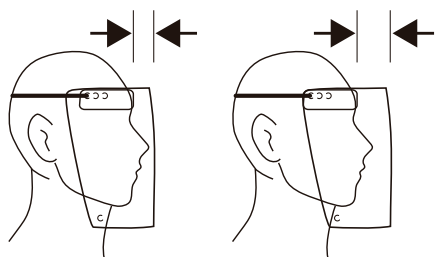
INSTRUCTIVO DE ARMADO CARETA CON CORREA

Piezas:

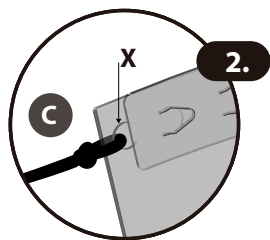
- (A) Visor
- (B) Correa frontal de ajuste visor
- (C) Banda elástica
- (D) Correa inferior corta (zona barbilla/mentón)



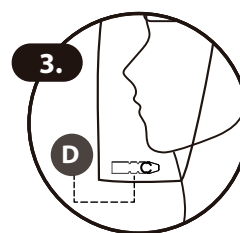
1. Ubique las dos pestañas P1 de ajuste de la pieza A. Ensamble las pestañas de la correa (pieza B) según la distancia que requiera en la pieza A (insertando dos de las pestañas en P1) hale la punta de la flecha/pestaña de la pieza B para ajustar. Repita el mismo procedimiento en el otro extremo del visor y de la correa. Esto determinará qué tan cerca quedará de su rostro.



2. Ubique la pestaña X marcada en el gráfico. Tome la pieza C (banda o cordón elástico), pásela por el orificio y anúdela. Hacer lo mismo en el otro extremo del visor, misma ubicación del orificio con el extremo restante del elástico.



3. Por último, localice una de las dos pestañas ubicadas en la zona del mentón, tome la pieza D (correa inferior corta) y pásela por la 1ra pestaña. Pase al otro extremo del visor, ubique la pestaña e inserte el extremo restante de la correa, ajustándola según el ancho que requiera.



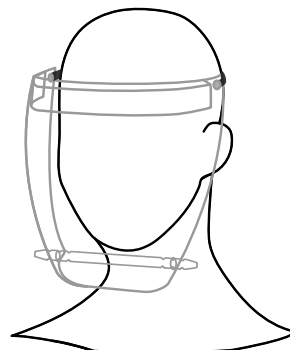
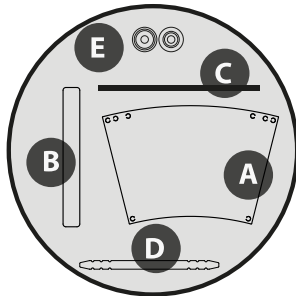
CUIDADOS Y RECOMENDACIONES

- Después de su uso, límpiela y desinféctela con alcohol o con agua y jabón líquido.
- Seque con un paño suave para prevenir rayones.
- No limpie con productos abrasivos ni con ningún solvente químico.
- Después de la limpieza y desinfección se recomienda dejarla dentro de una bolsa plástica con cierre para evitar que se raye.

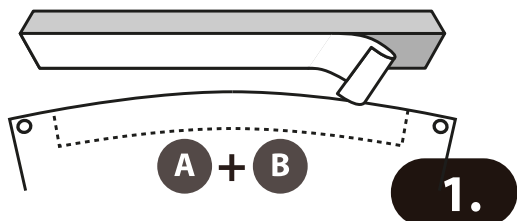
INSTRUCCIONES DE ARMADO CARETA CON ESPUMA

Partes:

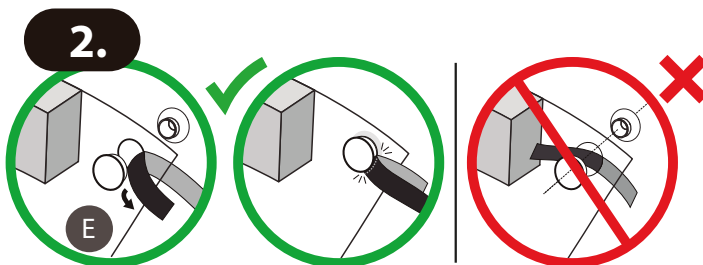
- (A) Visor
- (B) Espuma
- (C) Banda elástica
- (D) Correa inferior corta
- (E) Pin / botón de presión



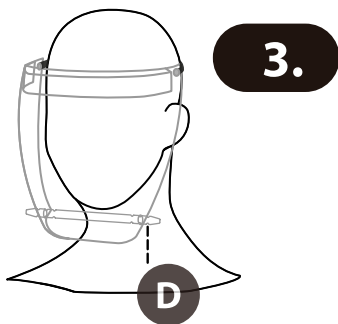
1. Retire el liner de la espuma y péguela al visor conservando la forma.



2. Pase el elástico por el orificio (x) del visor y coloque el primer pin plástico, luego únalo con el segundo pin. Repita este paso en el otro extremo.



3. Como paso opcional, ensamble D en los dos orificios inferiores del visor. Esto ayuda a que la careta quede más cerrada.



CUIDADOS Y RECOMENDACIONES

- Después de su uso, límpiela y desinféctela con alcohol o con agua y jabón líquido.
- Seque con un paño suave para prevenir rayones.
- No limpie con productos abrasivos ni con ningún solvente químico.
- Después de la limpieza y desinfección se recomienda dejarla dentro de una bolsa plástica con cierre para evitar que se raye.