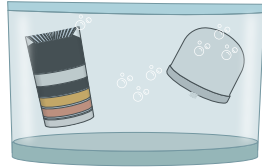


Instalación del Filtro Purificador

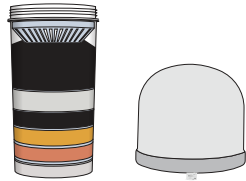
1

Destape la caja y sumerja durante 12 horas, en un recipiente con agua limpia, la cerámica, el cilindro y el disco.



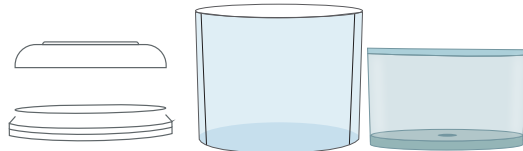
2

Una vez que se cumpla el tiempo indicado de haber sumergido las piezas, prepárese para la instalación.



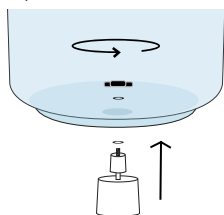
3

Lave el tanque superior e inferior, tapas, anillos y base con agua y jabón.



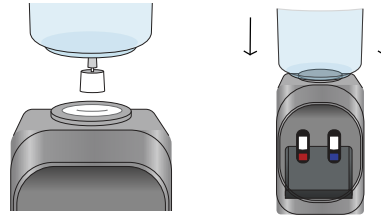
4

Tome el accesorio de soporte. Insertelo en el tanque inferior y coloque la rosca protectora.



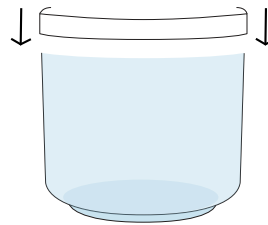
5

Ubíquelo en su máquina dispensadora de agua. Si su dispensador tiene accesorio de inserción por fuera remuévelo y ajusta el filtro, si está por dentro solo coloca el filtro.



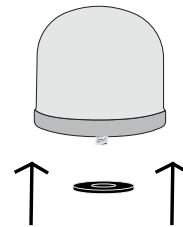
6

Coloque el anillo intermedio al tanque inferior.



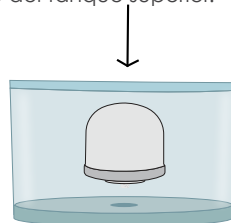
7

Tome la cerámica e inserte el empaque.



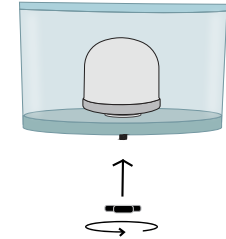
8

Inserte la cerámica con el empaque en el orificio del tanque superior.



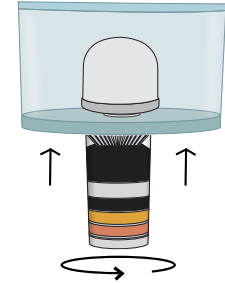
9

Ajuste bien la tuerca hasta fijar bien la cerámica. Tenga cuidado de no despegar la cerámica de la base.



10

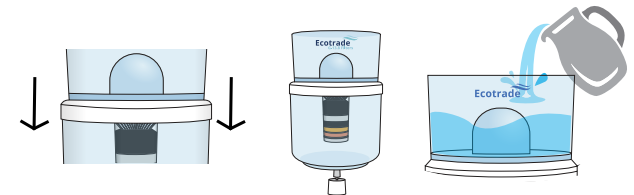
Enrosque el cilindro multicapas al tanque superior.



11

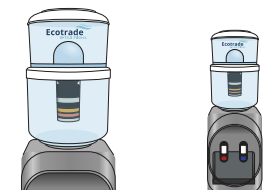
Encaje el tanque superior con la base intermedia del filtro.

Vierta agua en el tanque superior; una vez filtrada deseche esta agua.



12

Vuelva a verter agua en el tanque superior, colóquelo la tapa, espere que se filtre y Listo ¡Disfrute de Agua Alcalina Sin Cloro!



Ecotrade Filters

Filtro Purificador de Agua Bioenergético

Para Adaptar a Máquina Dispensadora 13.8 Litros



Usa Agua Alcalina



Natural



Purificada



Apetecible



Ecotrade

Importado por:
ECOTRADE S.A.S NIT: 900 961 300-2
Bogotá D.C., Colombia | Cel: 302 284 7144



www.ecotrade.com.co



Cerámica coreana

¿Cada cuánto debo hacer mantenimiento a todos los repuestos?

Cada vez que la cerámica acumule sedimentos.



¿Cómo puedo saber que la cerámica tiene sedimentos?

Cuando la superficie de la cerámica toma un color amarillo oscuro o negro.

Mantenimiento:

► Limpiar con agua, utilizando una esponja de acero inoxidable o lija para agua calibre 400 - 500 mediante movimientos circulares.

► Se puede limpiar hasta 300 veces antes de ser reemplazado.

IMPORTANTE: no haga fuerza entre la cerámica y la base que la sostiene, puede despegarla y el agua puede filtrarse.

A) Retiene todo el sedimento y las bacterias contenidas en el agua.

B) El tamaño de los poros de filtración es de 0.2 micras (la quinta parte del tamaño de una bacteria).



Cilindro Multicapas

A) Retira compuestos orgánicos, olores, colores, sabores, cloro, detergentes y químicos.

B) Captura y saca las toxinas y químicos del aire y el agua.

C) Hace el agua liviana y suave, retira metales pesados.



Mantenimiento

► Enjuague el cilindro con agua de la llave.

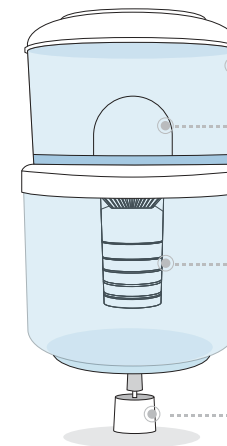
► Se recomienda el reemplazo de este elemento cada 8 a 12 meses (junto con la cerámica y disco)

► Este no se puede desarmar para sacar las partes internas.



Accesorio de soporte

► Esta pieza une el Filtro Purificador de Agua Ecotrade Filters 13.8 Litros con el dispensador de agua permitiendo que se mantenga firme y estable.



Tanque Superior

Cerámica

Anillo Medio

Tanque Inferior

Cilindro Multicapas

Accesorio de soporte

Recomendaciones:

- A** No utilice agua caliente, puede dañar las piezas del filtro.
- B** Si ve que el agua se está rebosando entre el anillo de unión y el tanque inferior, y además nota que esto no es por causa de exceso de agua, hágale unas aberturas a la malla principal del cilindro multicapas (si este tiene malla).
- C** Si nota que el goteo de la cerámica es muy rápido, asegúrese que el empaque este bien puesto y la tuerca bien ajustada.
- D** No llene el tanque superior, si el tanque inferior esta lleno, esto causará que el agua se rebose.
- E** Evite que el filtro tenga contacto con la luz solar, de lo contrario crecerán algas en su interior.
- F** El filtro purificador de agua está diseñado para que el agua esté fluyendo constantemente y no se quede estancada más de dos días.

Vida útil de los repuestos:

- **¿Cómo puedo saber cuándo debo cambiar los repuestos?**
 - A) La cerámica se tapa.
 - B) Aparecen algas en la cerámica.
 - C) El agua ya no es insabora.
 - D) La capa Blanca del cilindro presenta manchas grises o verdes.
- **¿Cuál es la vida útil de los repuestos?**

Si utiliza el filtro purificador de agua siguiendo las instrucciones, se recomienda cambiarlos cada 8 a 12 meses.
- **El Agua de mi zona no es muy limpia, ¿eso daña las piezas?**

No, pero se recomienda en este caso ser más estricto con el mantenimiento de los repuestos y cambiarlos cada 4 o 6 meses, dependiendo del agua.
- **Más Información**
<http://www.ecotrade.com.co/dispensador-14-lts>